

Приложение № 1 к
постановлению администрации
города Благовещенска

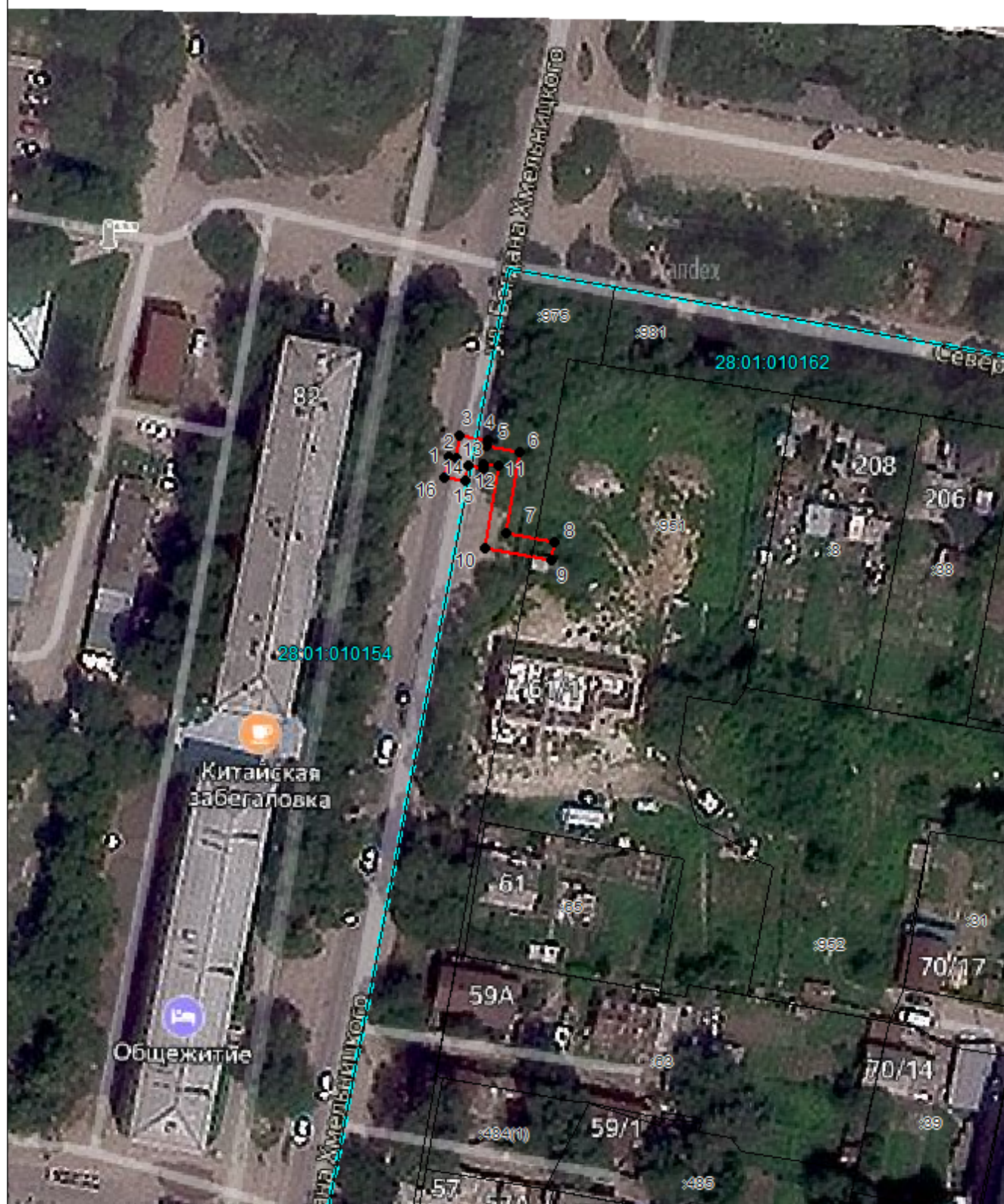
От 16.09.2024 № 4458

№п/п	Характеристики объекта и земельного участка	Объект расположен в пределах земельного участка/кадастрового квартала	Площадь границ сервитута, кв.м.
1	Категория земель: Земли населенных пунктов Цель установления публичного сервитута: размещение тепловой сети для технологического присоединения к системе теплоснабжения объекта: «Многофункциональное здание в квартале 162 г. Благовещенска, Амурская область» Местоположение: Амурская область, г. Благовещенск	28:01:010162:975	92
2		28:01:010162:951	11
3		28:01:010154	26
Общая площадь сервитута			129

Каталог координат границ публичного сервитута

Обозначение характерных точек	Координаты, м	
	X	Y
1	2	3
МСК-28, зона 3		
1	454796,03	3286312,76
2	454795,80	3286314,10
3	454799,75	3286314,77
4	454798,91	3286319,70
5	454798,02	3286319,55
6	454797,04	3286325,29
7	454782,57	3286322,83
8	454781,10	3286331,45
9	454777,97	3286330,92
10	454779,97	3286319,16
11	454794,44	3286321,62
12	454794,88	3286319,01
13	454793,98	3286318,86
14	454794,43	3286316,22
15	454791,79	3286315,77
16	454792,40	3286312,14
1	454796,03	3286312,76

Схема расположения публичного сервитута



Масштаб 1:1000

Условные обозначения:

- — граница образуемого земельного участка,
- — граница учтенного земельного участка,
- - - — граница кадастрового квартала,
- — характерная точка границы земельного участка.